



**POINT FANTAISIE**

**269** ★★★

**TUNIQUE AJOUREE**

Tailles 1/2-3/4

**Fournitures**

Qual. BERGEREINE,  
Pyramide = 14-16 pel.,  
aig. n° 3,5 et 4,  
2 aig. aux.

**Points employés**

**POINT MOUSSE**, aig. n° 3,5.

**POINT FANT.**, aig. n° 4. Suivre la grille.  
Après la m. 48, repr. à la m. 13.

**3 m. croisées** : glis. 1 m. sur 1 aig. aux.  
derrière le trav., glis. la m. suiv. sur une  
2ème aig. aux. devant le trav., tric. la m.  
suiv. endr., la m. de la 2ème aig. aux.  
à l'endr., puis la m. de la 1ère aig. aux.  
à l'endr.

**POINT AJOURE**, aig. n° 3,5. Sur un n.  
de m. impair.

**1er rg (endr. du trav.)** : 1 m. endr.,  
\* 2 m. ens. endr., 1 jeté \*, répéter de  
\* à \*, term. par 2 m. endr.

**2ème et 4ème rgs** : env.

**3ème rg** : 2 m. endr., \* 2 m. ens. endr.,  
1 jeté \*, répéter de \* à \*, term. par 1 m.  
endr.

Répéter ces 4 rgs (= suivre la grille en  
répétant du 73ème au 80ème rg).

**Echantillons**

Un carré de 10 cm point fant. = 23 m.  
et 28 rgs.

Un carré de 10 cm point ajouré = 21 m.  
et 28 rgs.

**Important** : Tric. avec des aig. plus fines  
si vous obtenez moins de m. et de rgs  
que sur ces échantillons. Tric. avec des  
aig. plus grosses dans le cas contraire.

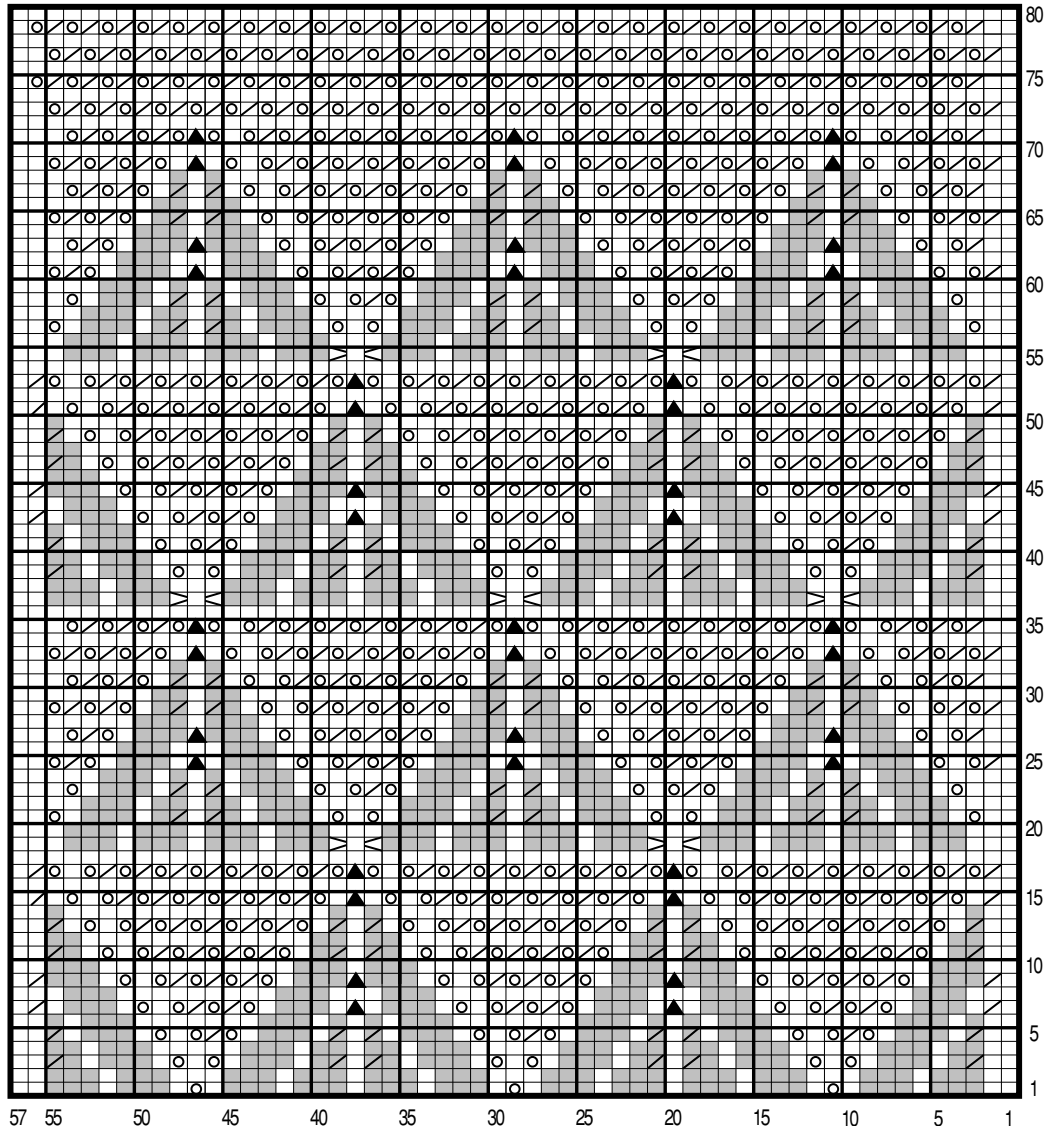
**Réalisation**

**DOS** : Monter 105-122 m. aig. n° 3,5.  
Tric. 2 rgs point mousse. Cont. point  
fant. aig. n° 4 en suiv. la grille.

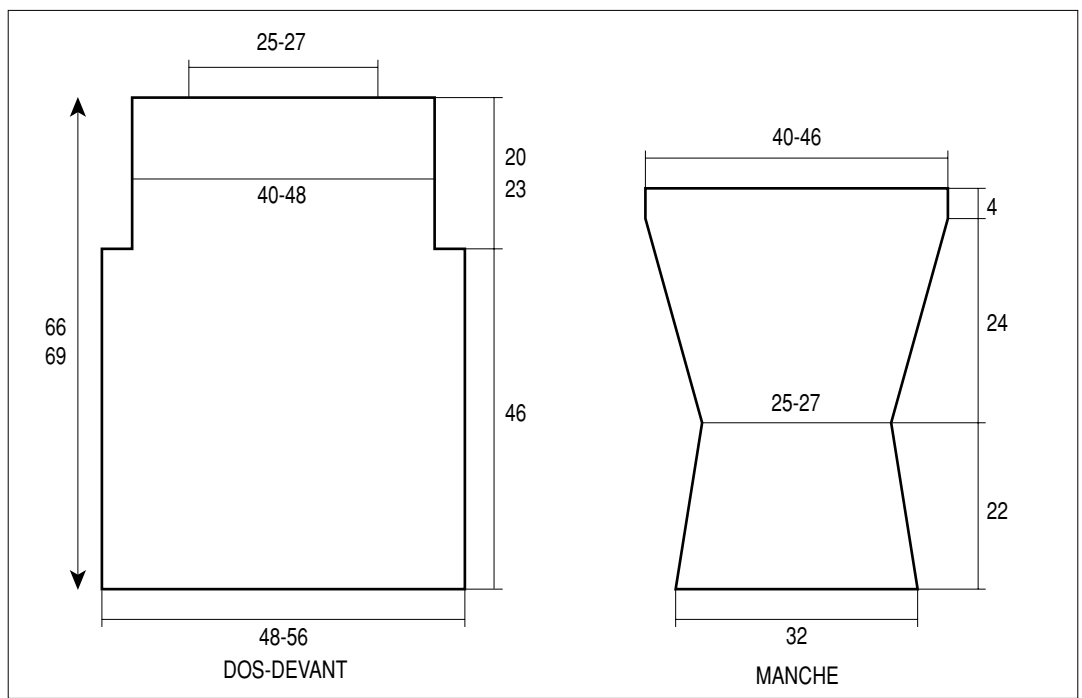
Après la m. 48, repr. à la m. 13.

Après le 1er rg, on obtient 111-129 m.

Après le 72ème rg, tric. 2 fs du 37ème



= 1 m. jersey endroit	= 1 jeté	= 3 m. croisées
= 1 m. jersey envers	= 2 m. ensemble envers	
= 2 m. ensemble endroit	= 1 double diminution	



au 72ème rg, puis term. point ajouré aig. n° 3,5 en répétant du 73ème au 80ème rg.

**Emmanchures** : A 46 cm (130 rgs) de haut. tot., rab. 13 m. de ch. côté.

Il reste 85-103 m.

**Epaules et encolure** : A 66-69 cm (186-194 rgs) de haut. tot., laisser en attente de ch. côté 16-23 m.

Tric.. 3 rgs point mousse aig. n° 3,5 sur les 53-57 m. centrales et rab. en 1 fs.

**DEVANT** : Comme le dos.

**MANCHES** : Monter 71 m. aig. n° 3,5. Tric. 2 rgs point mousse. Cont. point fant. aig. n° 4 en suiv. la grille.

Après la m. 48, repr. à la m. 13.

Après le 1er rg, on obtient 75 m.

Après le 72ème rg, tric. 1 fs du 37ème au 72ème rg, et 1 fs du 37ème au 70ème rg de la grille.

**Mais dès le 9ème rg** de haut. tot., dim. de ch. côté :

**ATTENTION** : ch. jeté doit être compensé par 2 m. ens. et inversement.

**T. 1/2** : 8 fs 1 m. ts les 8 rgs.

**T. 3/4** : 6 fs 1 m. ts les 10 rgs.

Tric. 5 rgs droit sur les 59-63 m. rest., puis augm. de ch. côté :

**T. 1/2** : 14 fs 1 m. ts les 4 rgs, 3 fs 1 m. ts les 2 rgs.

**T. 3/4** : 22 fs 1 m. alt. ts les 2 et 4 rgs.

Cont. droit.

A 50 cm de haut. tot. environ, après le

70ème rg de la grille, rab. les 93-107 m. obtenues en 1 fs.

**FINITIONS** : Fermer les épaules en chaînette sur l'env. Coudre le haut des manches le long de la partie verticale des emmanchures, puis les 4 cm du haut des manches le long des m. rab. à l'emmanchure dos et devant. Term. les coutures.