

# Le pull long à mailles en relief

Un grand pull en laine sèche et maille relief à porter sans se lasser :

Tailles : unique  
Aiguilles N° 3,5, 4 et 5



## TAILLE UNIQUE

### FOURNITURES

Fils à tricoter 3 Suisses, qualité «Suizansport» (75 % acrylique, 25 % laine); 19 pel. col. Gris 62 (9,95 F la pel. de 50 g).  
Aig. n° 3 1/2, 4 et 5.

### POINTS EMPLOYÉS

Côtes 2/3: \*2 m. env., 3 m. end.\*.

Jersey end.: \*1 rg end., 1 rg env.\*.

Ligne en relief: du 1er au 4e rg: en jersey end. 5e rg: \*1 m. end., 1 m. end. en piquant l'aig. ds la m. correspondante du 1er rg\*.

Côtes perlées: voir grille n° 1. Panneau côtes perlées (sur 11 m.): voir grille n° 2.

Torsade (sur 15 m.): voir grille n° 3.

Point fantaisie: \*15 m. torsade, 11 m. panneau côtes perlées\*.

### ECHANTILLON

10 cm x 10 cm = 17 m. et 24 rgs tric. en jersey end. avec les aig. n° 5, et 21 m. et 28 rgs tric. au point fantaisie avec les aig. n° 5. Si vous n'obtenez pas les mêmes dimensions que notre échantillon, utilisez des aig. plus fines ou plus grosses.

### CONSEIL

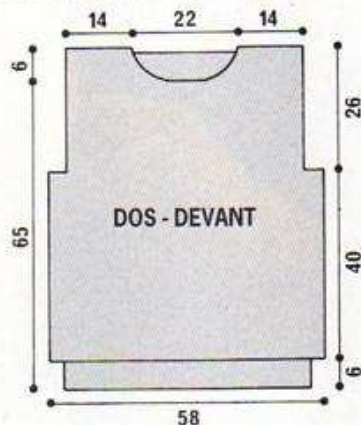
Pour éviter que ce grand pull, assez lourd, ne se déforme rapidement, il est important que votre échantillon ne soit pas lâche. Utilisez des aiguilles plus fines si besoin est.

## DOS

Montez 117 m. sur les aig. n° 3 1/2. Tric. 6 cm de côtes 2/3. Avec les aig. n° 5, cont. en jersey end. en répart. 22 dim. au 1er rg = 95 m. Tric. 8 cm de jersey, 1 ligne en relief, 6 cm de jersey, 1 ligne en relief, 6 cm de jersey, puis cont. ainsi au point fantaisie en répart. 28 augm. au 1er rg: 1 m. lis., 12 m. côtes perlées, 2 m. end., 93 m. point fantaisie, 2 m. end., 12 m. côtes perlées, 1 m. lis. = 123 m. A 46 cm de haut. tot., pour les emmanch., rab. à ch. extrémité 1 fs 9 m. = 105 m. A 60 cm de haut. tot., reprendre le jersey en répart. 20 dim. sur le 1er rg = 85 m. Tric. 6 cm de jersey, 1 ligne en relief et 6 cm de jersey. A 71 cm de haut. tot., pour l'encolure, rab. les 37 m. centrales et term. ch. côté séparément. A 72 cm de haut. tot., rab. les 24 m. de l'épaule.

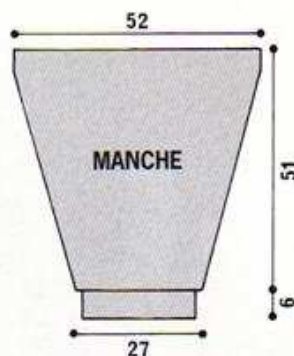
## DEVANT

Même trav. que le dos. A 65 cm de haut. tot., rab. les 17 m. centrales et term. ch. côté séparément en rab. pour l'encolure ts les 2 rgs: 2 fs 3 m., 1 fs 2 m. et 2 fs 1 m. A 72 cm de haut. tot., rab. les 24 m. de l'épaule.



## MANCHES

Montez 57 m. sur les aig. n° 3 1/2. Tric. 6 cm de côtes 2/3. Avec les aig. n° 5, cont. en jersey end. en répart. 11 dim. au 1er rg = 46 m. Tric. 6 cm de jersey, 1 ligne en relief, 6 cm de jersey en augm. à ch. extrémité, ts les 4 rgs, 6 fs 1 m. = 58 m. A 23 cm de haut. tot., cont. ainsi en répart. 23 augm. au 1er rg = 9 dernières m. torsade, \*11 m. panneau côtes perlées, 15 m. torsade\* 2 fs, 11 m. panneau côtes perlées, 9 premières m. torsade = 81 m. Augm. à ch. extrémité, ts les 6 rgs, 14 fs 1 m. (tric. ces augm. au point fantaisie). A 57 cm de haut. tot., rab. les 109 m.



## COL

Montez 97 m. sur les aig. n° 4, tricotez 2 rgs de côtes 2/3, 5 cm de jersey et laissez en attente.

## MONTAGE

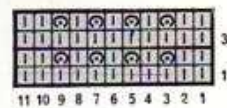
Cousez les épaules. Fermez le col en rond et posez-le sur le bord de l'encolure par un point de piqûre ds les m. en attente. Montez les manches. Fermez les manches et les côtés.



◀ Torsade (grille n° 3)

Panneau ▶ (grille n° 2)

▶ Côtes perlées (grille n° 1)



1 = m. end. sur end. ou env. sur env. 2 = m. env. sur end. ou end. sur env.

⊙ = m. double end. sur env.: piquez l'aig. dans la m. du rg précédent pour tric. la m. à l'end.

▨ = mettez 4 m. en attente sur 1 aig. auxiliaire derrière le trav., 3 m. end. puis tric. ainsi les 4 m. en attente: 1 m. env., 3 m. end.

▧ = mettez 3 m. en attente sur 1 aig. auxiliaire devant le trav., tric. ainsi les 4 m. suiv.: 3 m. end., 1 m. env. puis tric. à l'end. les 3 m. en attente.